

MacQquisition™

实时数据获取、目标数据收集与取证镜像的 3 合 1 解决方案



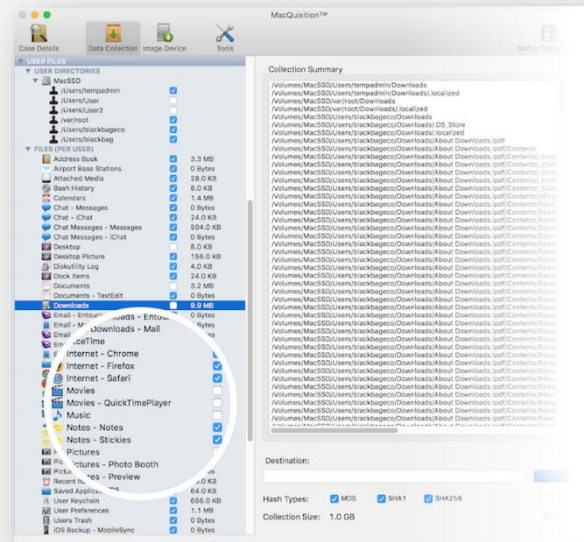
MACQUISITION™ ACQUIRE

MacQquisition 是一款强大的 3 合 1 数据解决方案，可用于实时数据获取，目标数据收集及生成取证镜像。经过众多经验丰富的测试者超过十年的测试与使用，MacQquisition 能够在 Mac OS X 操作系统运行并且安全地从

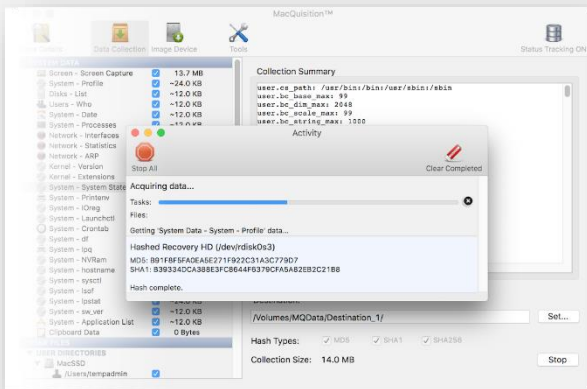
超过 185 种不同的麦金塔计算机模型，甚至是融合驱动器的原生环境中启动与获取数据。MacQquisition 让你不再需要复杂的拆装。

目标数据收集

- 瞄准并针对取证来获取相关文件，文件夹和用户目录，同时避免已知的系统文件和其他不需要的数据
- 通过保持与原始文件的关联来保留有价值的元数据
- 使用任何或所有 MD5, SHA-1 或 SHA-256 哈希函数来对收集的数据进行验证
- 完整记录整个收集过程中的数据采集和源设备属性
- 以单个用户或单个卷为单位有选择性地获取电子邮件，聊天，通讯录，日历或其他数据



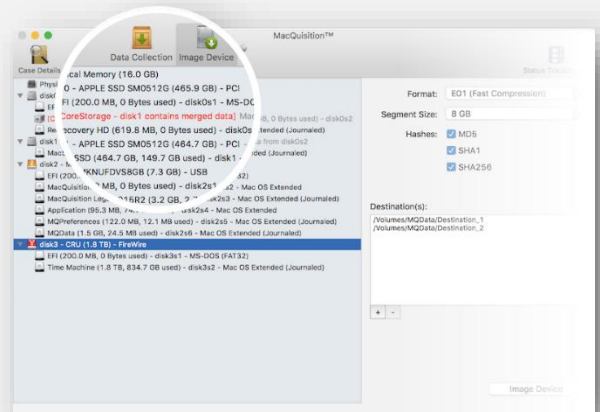
实时数据获取



- 实时捕捉重要的数据，如互联网，聊天与多媒体文件
- 轻松获取不稳定的随机存取存储器内容并保存到目标设备里
- 从 26 个独特的系统数据收集选项中进行选择，包括系统进程，包括运行中的系统进程，当前系统状态和打印队列状态
- 在收集过程中广泛记录实时数据采集信息

取证镜像生成

- MacQuisition 能够自动识别来自融合驱动（Fusion Drive）的组合卷并将其呈现出来用于镜像生成
- 如果 FileVault 2 存在，则使用者可以使用密码，钥匙串或者是恢复密钥来以只读方式装安装卷，对档案进行分类或收集
- 通过启动 MacQuisition USB 加密狗来使用源计算机的自有系统生成取证镜像
- 保持目标设备上的读写访问同时写保护源设备



设备兼容性

设备类型	最低可兼容系统*	最新可兼容系统
IMAC	iMac (Late 2009) 设备型号: iMac10,1 / 11,1	iMac (2017) 设备型号: iMac18,1 / 18,2 / 18,3
MAC MINI	Mac mini (Mid 2010) 设备型号: Macmini4,1	Mac mini (Late 2014) 设备型号: Macmini7,1
MAC PRO	Mac Pro (Mid 2010) 设备型号: MacPro5,1	Mac Pro (Late 2013) 设备型号: MacPro6,1
MACBOOK	MacBook (Late 2009) 设备型号: MacBook6,1	MacBook (2017) 设备型号: MacBook10,1
MACBOOK AIR	MacBook Air (Late 2010) 设备型号: MacBookAir3,1 / 3,2	MacBook Air (2017) 设备型号: MacBookAir7,2
MACBOOK PRO	MacBook Pro (Mid 2010) 设备型号: MacBookPro6,1 / 6,2 / 7,1	MacBook Pro (2017) 设备型号: MacBookPro14,1 / 14,2 / 14,3

*某些较旧的 2007-2009 型号不被 MacQuisition 2017R1 分区支持的可能由 MacQuisition 辅助分区引导。

